

Die ersten Heißgaserzeuger wurden 1963 als Typenreihe „BB“ (Brennkammerblock) konstruiert.

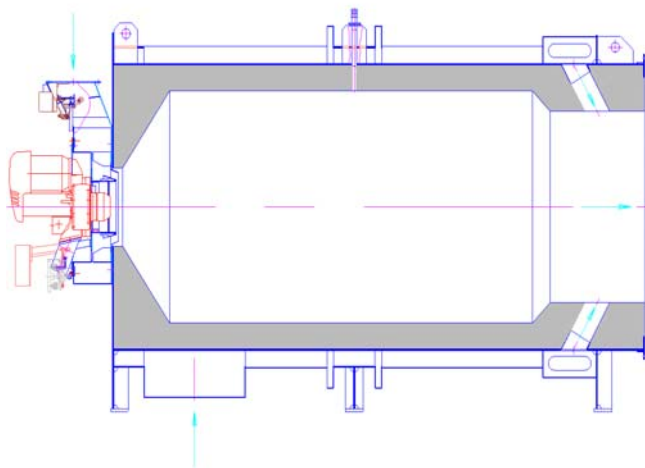
Seither wurden sie ständig weiterentwickelt und entsprechen den strengen, aktuellen technischen Standards.

Inzwischen wurden mehr als 1000 Heißgaserzeuger für einen Wärmeleistungsbereich zwischen 2,0 und 50 MW geliefert.

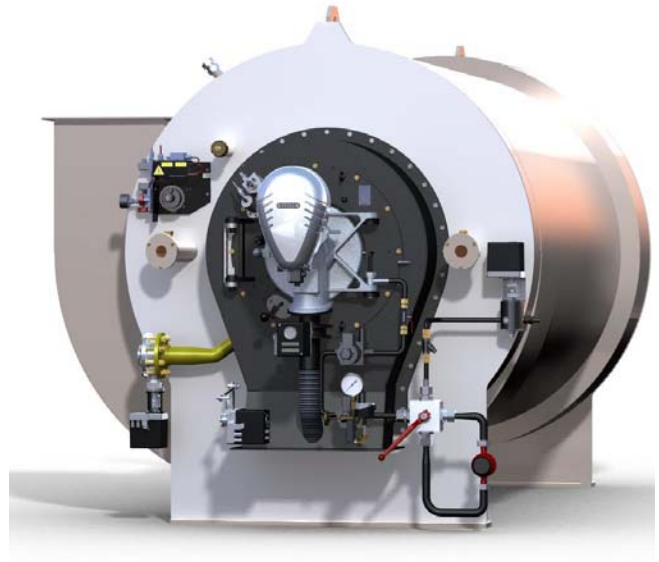
Die aktuelle Typenreihe „CCS“ (Combustion Chamber SAACKE) besteht aus einem Stahldoppelmantel mit feuerfester Auskleidung. Ein durch den Doppelmantel geführter Gasstrom führt die Strahlungswärme in Form von sogenannter Mischluft dem Prozess wieder zu, womit die Wärmenutzung optimiert wird.

Die Mischluft wird am Ende des Heißgaserzeugers über Düsen in die Verbrennungsabgase eingemischt, so dass ein homogenes Heißgas-Temperaturprofil erreicht wird. Die übliche Heißgastemperatur liegt zwischen 600 °C und 1000 °C.

Der Brenner ist an der Stirnseite der Brennkammer montiert. Der Brennstoff (Öl, Gas) wird bei einem großen Regelbereich mit einem Luftüberschuss von ca. 70 % verbrannt.



Prinzipzeichnung SAACKE Heißgaserzeuger CCS



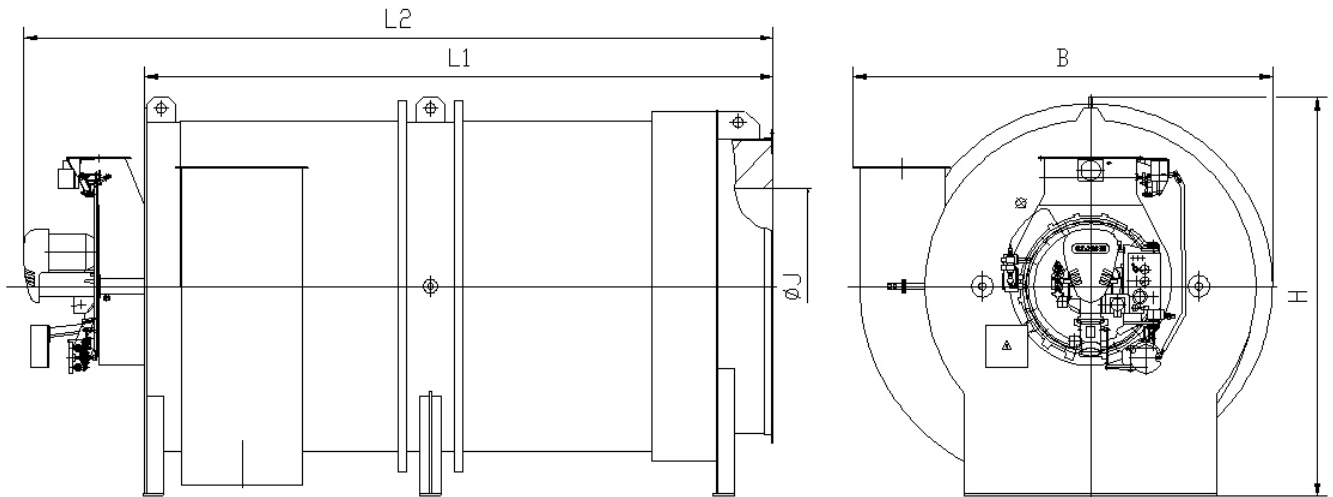
SAACKE Heißgaserzeuger CCS mit SKV-Brenner

SAACKE Heißgaserzeuger können überall dort eingesetzt werden, wo Heißgase zur direkten Trocknung oder für chemische Prozesse benötigt werden.

Anwendungsbeispiele:

- Baustoffindustrie:
Gips-/Zementherstellung
Kreidetrocknung
Kalksteintrocknung
- Chemische Industrie:
Kalitrocknung
Waschmittelherstellung
Phosphatherstellung
- Rohstoffindustrie:
Eisenerzaufbereitung
Nickelerzaufbereitung
- Organische Stoffe:
Zuckerrübenschnitzeltrocknung
Holzspänetrocknung

Maße und Gewichte



Maße und Gewichte SAACKE Heißgaserzeuger CCS

	Max. Leistung	Maße in mm					Gewicht in kg (Richtwerte)
		L1	L2	H	B	Ø J	
CCS 25	2,5 MW	3000	4350	2050	2050	850	9.000
CCS 50	5 MW	3700	5080	2300	2360	1050	12.000
CCS 80	8 MW	4300	5170	2825	2900	1300	18.000
CCS 100	10 MW	4500	5370	2850	3050	1400	20.000
CCS 150	15 MW	5100	6220	3200	3400	1600	24.000
CCS 200	20 MW	5700	6930	3400	3650	1800	27.000
CCS 300	30 MW	7000	8235	4250	4290	2200	43500
CCS 400	40 MW	7500	8735	4850	4940	2600	55500